



2015 Edition

****Imagen ilustrativa con accesorios opcionales.**

Estructura

MATERIALES DE FABRICACIÓN

- **Estructura:** Fabricada en perfiles de extrusión especial de aluminio aleación 6063 Temple 5 cumple con ASTM B221-02/AA.
- **Paneles frontales:** Fabricados en Perfiles de extrusión especial de aluminio aleación 6063 Temple 5 cumple con ASTM B221-02/AA, ensambladas a presión (sin tornillería).

ACABADOS

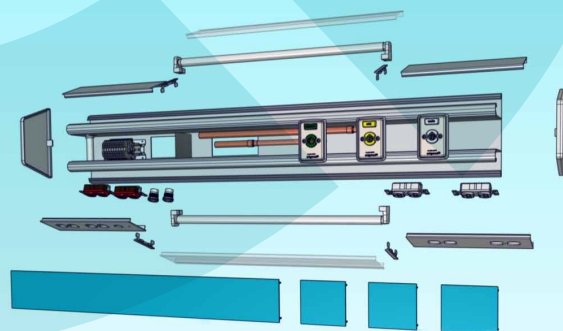
- **Estructura:** Anodizado natural mate a 10 micras o pintura electrostática en polvo horneada.
- **Panel frontal:** Acabado en pintura electrostática en polvo o sublimado de imitación madera.
- **Tapas Laterales:** Fabricadas en inyección de plástico ABS de alta resistencia o en fundición de aluminio con acabado en pintura electrostática en polvo horneada.

La instalación debe ser ejecutada por personal con certificado vigente ASSE6010
(Instalador de Sistemas de gases médicos)
y ASME BRAZER IX (Soldador calificado en oxi-acetileno)

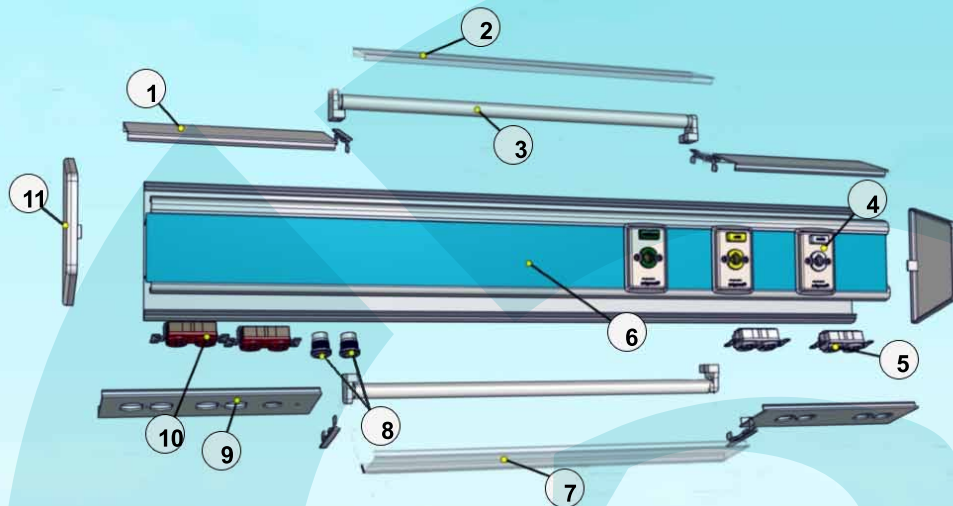
MÓDULO DE ILUMINACIÓN DE PACIENTE

Tubos tipo T8 de iluminación por LEDS de 60cm de longitud, alimentación eléctrica de 110-220v 60-50hz para módulo superior (iluminación ambiente) e interior (iluminación de lectura), tapas de lámpara, fabricadas en perfiles de extrusión especial de policarbonato transparente con guías luminosas ensambladas a presión.

Incluye interruptores eléctricos para controlar encendido o apagado del modulo de iluminación.

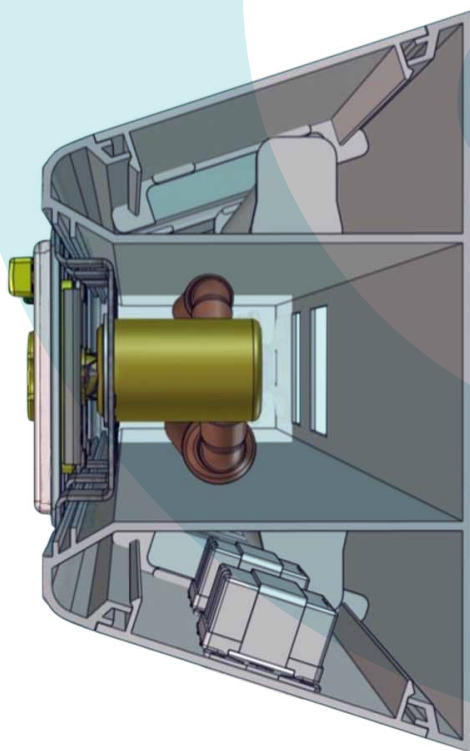


AVISO LEGAL PROPIEDAD INTELECTUAL E INDUSTRIAL: Todos los derechos están reservados. Este documento es de la propiedad intelectual en contenidos e imágenes de **Grupo Arigmed S de R.L. de C.V.**, cualquier tipo de copia, similitud o plagio será objeto de las acciones legales pertinentes para evitar el uso por personas u organizaciones no autorizadas, así como resarcir el daño ocasionados al autor.



****Imagen ilustrativa con accesorios opcionales.**

Item:	Description:
1	Tapa de aluminio
2	Tapa de lámpara superior**
3	Tubo led T8, 60cm**
4	Toma de gases medicinales**
5	Toma eléctrica**
6	Panel frontal de aluminio
7	Tapa de lámpara inferior**
8	Interruptores para módulos de iluminación**
9	Tapa de aluminio
10	Toma eléctrica**
11	Tapa lateral



TOMAS ELÉCTRICAS

Puede admitir todo tipo de modelos de toma eléctrica de acuerdo a los códigos internacionales y locales eléctricos.

TOMAS DE GASES MEDICINALES Y VACÍO MÉDICO

Montadas en la parte frontal vía superior de la consola modelo 3V de Arigmed, puede incluir tubería interna con tubo de cobre rígido tipo "K" o "L" (el cliente deberá especificar), el equipo permite el montaje de modelos fabricados por Arigmed y de otros fabricantes.

*Cumple con NFPA99-2015 (Apdo. 5.1.6) exclusivamente a equipos cuyos componentes de gases medicinales, sistemas eléctricos y de iluminación hayan sido ensamblados totalmente en fábrica.

En caso de que el equipo haya sido suministrado de forma parcial o modificado en los componentes y sistemas de origen, GRUPO ARIGMED se deslinda de cualquier responsabilidad por riesgos de lesiones y daños a personas y propiedades. No se garantiza el cumplimiento de NFPA 99-2015 (Apdo. 5.1.6).

AVISO LEGAL PROPIEDAD INTELECTUAL E INDUSTRIAL: Todos los derechos están reservados. Este documento es de la propiedad intelectual en contenidos e imágenes de **Grupo Arigmed S de R.L. de C.V.**, cualquier tipo de copia, similitud o plagio será objeto de las acciones legales pertinentes para evitar el uso por personas u organizaciones no autorizadas, así como resarcir el daño ocasionados al autor.