



CARACTERÍSTICAS:

Regulador de Vacío de Tres modos Tipo continuo, (on-off / Regular / vacío pleno de línea) selector en parte lateral; Fabricado en cuerpo de inyección de plástico en color blanco o amarillo. Dispositivo de lectura análogo (vacuómetro) escala de 0-200 mmHg. Sólo para USO CON ADULTOS.

INCLUYE:

- Diafragma de Regulación
- Válvula de alivio para escape de vacío
- Salida en Rosca DISS VACIO o Tipo ESPIGA para manguera. El cliente deberá especificar.

EQUIPO COMPLEMENTARIO:

- **Trampa de líquidos para regulador de vacío:** Con conexión de acople tipo hembra en DISS (CGA), fabricado en tapa de inyección de plástico con dispositivo de cierre (flotador), vaso de policarbonato transparente.
- **Equipo de succión para secreciones:** Frasco graduado con capacidad para 1 litro, incluye tapón de hule con sistema antiderrames y flotador; juego de mangueras transparentes y canastilla metálica soporte para frasco en acabado de cromo o galvanizado.



Trampa para vacío



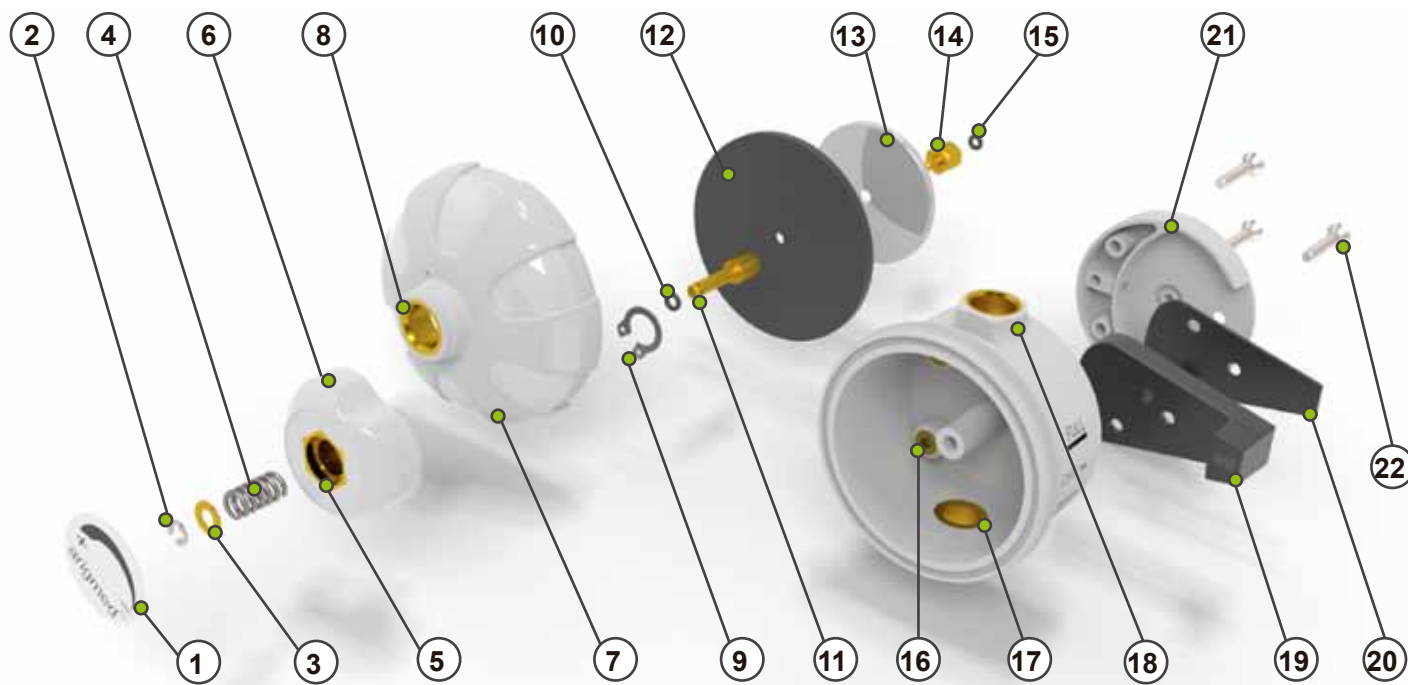
Equipo de succión para secreciones

La instalación debe ser ejecutada por personal con certificado vigente ASSE6010 (Instalador de Sistemas de gases médicos) y ASME BRAZER IX (Soldador calificado en oxi-acetileno)

REGULADOR DE VACÍO

Gases Medicinales

FICHA COMERCIAL^{GM}



| Item: | Descripción: |
|-------|-----------------------------------|
| 1 | Etiqueta volante RV |
| 2 | Seguro truack "E" |
| 3 | Rondana RS latón |
| 4 | Resorte regulador de vacío |
| 5 | Inserto ext. M14x1 |
| 6 | Volante RV 3M |
| 7 | Rediseño tapa RV3M |
| 8 | Inserto interior M14x1 |
| 9 | Seguro truack exterior N1400-0043 |
| 10 | O'ring 2-007 |
| 11 | Vastago de retención |

| Item: | Descripción: |
|-------|----------------------------|
| 12 | Empaque escalonado |
| 13 | Diagrama 201011 |
| 14 | Vastago 2-005 sellado |
| 15 | O'ring 2-005 Sello frontal |
| 16 | Inserto 832H |
| 17 | Inserto 1/4 NPT |
| 18 | Cuerpo regulador 3 modos |
| 19 | Cuerpo selector |
| 20 | Tapa selector |
| 21 | Cubierta selector |
| 22 | Tornillo 0.164-32x1x1-HX-N |

La instalación debe ser ejecutada por personal con certificado vigente **ASSE6010**
(Instalador de Sistemas de gases médicos)

GRUPO ARIGMED S. DE R.L. DE C.V. TIZAYUCA, ESTADO DE HIDALGO, MÉXICO

www.arigmed.com f Arigmed Medical Gas Equipments e ventasmx@arigmed.com ☎ 779 79 69 370



CERTIFICADOS

