

## Estrutura

### MATERIAIS DE FABRICAÇÃO

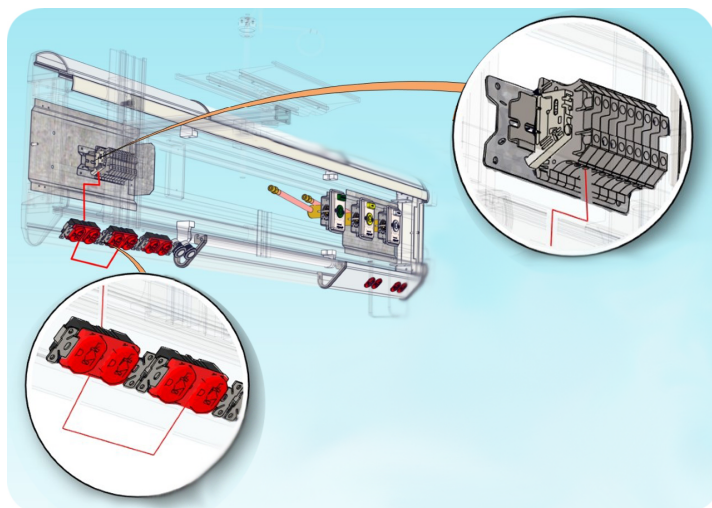
- **Estrutura:** Fabricado em perfis de alumínio extrudado, liga 6063 tempera T5, em conformidade com ASTM B221-02/AA, de 2.5mm de espessura geral, com 5 canais internos de separação para instalações em estado sólido (não removíveis).
- **Perfis Frontais, superior e inferior:** Fabricados em perfil de alumínio extrudado, liga 6063 tempera T5, em conformidade com ASTM B221-02/AA, com montagem de encaixe por pressão nos perfis superior e inferior, sem parafusos.
- **Trilhos superior e inferior:** Suportes deslizantes para equipamentos médicos auxiliares fabricados em perfis de alumínio extrudado, liga 6063 tempera T5, em conformidade com ASTM B221-02/AA.

### ACABAMENTOS

- **Estrutura:** Anodizado mate natural a 10 microns ou pintura eletrostática.
- **Painel Frontal:**
  - 1) Perfil de alumínio com acabamento em pintura eletrostática a pó ou filme imitando madeira aplicado pelo processo de sublimação.
  - 2) Pannel de madeira comprimida MDF de 16mm de espessura com revestimento de laminado plástico decorativo na parte frontal e na parte traseira um laminado fenólico retardador de chama.

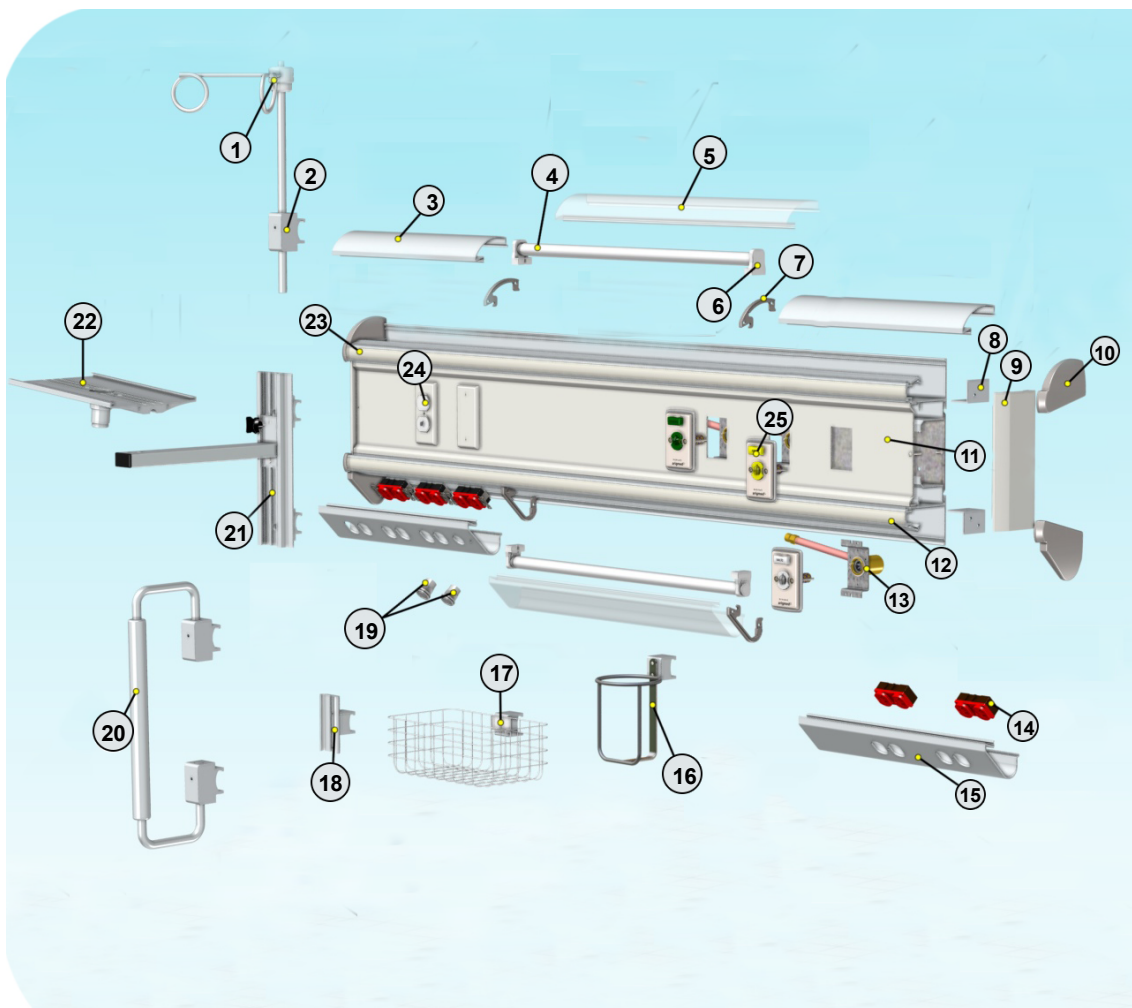
### MÓDULO DE ILUMINAÇÃO PARA PACIENTE

Lâmpadas de LED tubulares T8 de 60cm de comprimento, energia elétrica 110-220v a 50-60 Htz para os módulos de iluminação superior e inferior (iluminação ambiente e iluminação de leitura para o paciente), difusores de iluminação fabricados em perfil de extrusão especial de policarbonato injetado transparente para difusão de luz e com montagem de encaixe sob pressão. Interruptor de tipo botão para módulo de iluminação superior de ambiente em aço inoxidável classe IP65, e para módulo de iluminação inferior de de leitura um interruptor de corda tipo string.



\*\*\*A instalação deve ser executada por pessoal com **certificação atual em especialistas em gases medicinais local ou externo.**\*\*\*





Item:	Descrição:
1	Suporte porta soro
2	Suporte para trilho horizontal
3	Tampa de alumínio superior de encaixe sob pressão, sem parafusos
4	Tubo de iluminação T8 led
5	Difusores de iluminação de policarbonato injetado transparente
6	Base da conexão elétrica para tubo de iluminação
7	Peça de encaixe entre as tampas
8	Ângulo de alumínio estrutural
9	Tampa lateral de alumínio estrutural
10	Tampas de acabamento lateral
11	Frete parafusada
12	Trilho suporte horizontal inferior
13	Tubo de saída de gás médico de válvula primária
14	Tomada elétrica
15	Tampa de alumínio inferior
16	Suporte de frasco para aspiração de secreções
17	Cesta multiuso
18	Suporte deslizante
19	Interruptor tipo botão
20	Suporte tipo barra de alumínio para bombas de infusão
21	Trilho suporte vertical de alumínio
22	Suporte para monitor médico
23	Trilho suporte horizontal superior
24	RJ45 simples
25	Tomada de gás medicinal

## TOMADA ELÉTRICA

Aceita todos os tipos de tomadas elétricas em conformidade com os códigos elétricos internacionais e locais.

## TOMADAS DE GASES MEDICINAIS

Montadas na parte frontal do painel, pode incluir canos de cobre tipo "L" ou "K" fornecidas pela fábrica em conformidade com ASTM B819 "Limpo para uso com oxigênio", utiliza tomadas de gás medicinal Arigmed e de qualquer fabricante de tomadas de gás medicinal.

\*\*\* A instalação deve ser executada por pessoal com certificação atual **em especialistas em gases medicinais** local ou externo. \*\*\*