



arigmed IBER



+52 (779) 79-69-370

ventasmx@arigmed.com

www.arigmed.com

Descripción. PARTES Y COMPONENTES PRINCIPALES:

● El Panel de Control y Alarma para IBER es un equipo diseñado bajo la norma NFPA 99 para el monitoreo de las presiones de entrada (Barra conexión tanques alta presión) y de salida regulada en un sistema de suministro de reserva (IBER - Internal Building Emergency Reserve).

Este equipo tiene la capacidad de poner en operación de forma automática el sistema IBER a través de una electroválvula cuando la presión de salida regulada alcance el parámetro establecido como baja presión.

● Display: De 7 segmentos de 4 dígitos (0.56") color verde para visualizar las lecturas de las presiones.

● Alarma Audible: De 58 dB.

● Alarma de Desconexión: Para los sensores desconectados o fuera de línea.

● Unidades de Medición: En PSI (de valores enteros).

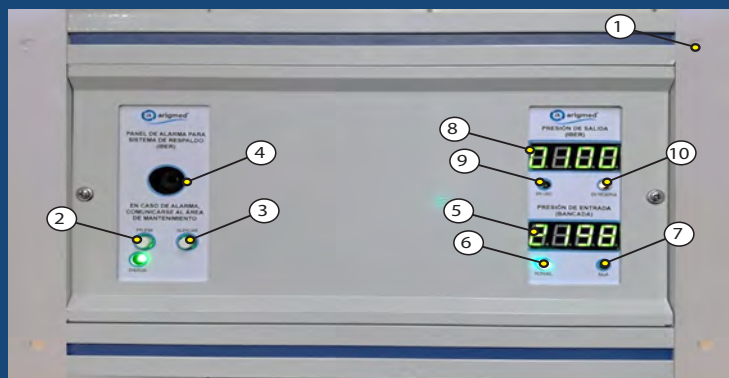
● Alertas Visuales: Baja Presión de Entrada al IBER.

● Rango de Temperatura de operación: -30°C + 70°C

Especificaciones:

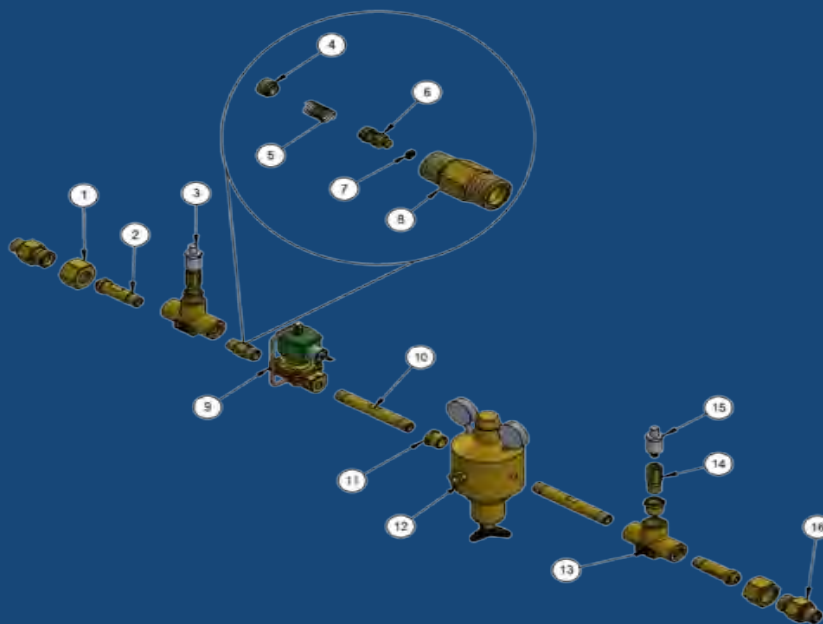
Barra IBER (Internal Building Emergency Reserve) que incluye:

- Regulador de presión (presión de entrada máxima 200 bar y presión de salida regulada máxima de 9 Bar).
- Transductor de 0 - 250 Bar, para medición de presión en la entrada de la barra IBER y Transductor de 0 - 16 Bar para medición de presión de salida regulada.
- Conexión acople pigtail CGA con Niple de 3/4" NPT a la salida del IBER para conexión con el Manifold automático.
- Válvula eléctrica 24VDC normalmente abierta ASCO
- Fuente de alimentación eléctrica del panel: 85 - 264VAC / 120 - 373VDC, 47 - 63Hz salida a 24 VDC.
- Panel de gabinete metálico para sobreponer en muro fabricado en perfil de aluminio de extrusión especial en acabado de pintura electrostática horneada.



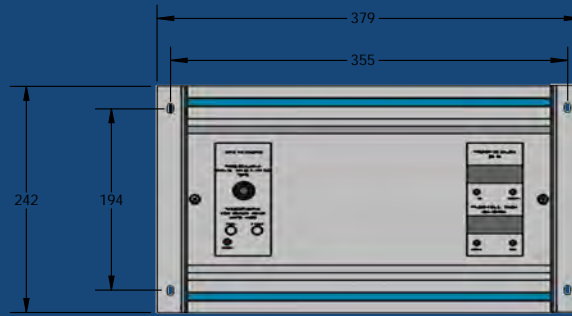
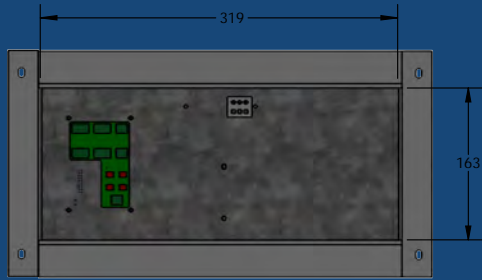
Item	Descripción
1	Soportes de fijación a muro
2	Botón TEST para probar alarmas
3	Botón MUTE para silenciar Buzzer
4	Buzzer
5	Display para lecturas de presión de entrada
6	Indicador de presión normal de entrada
7	Indicador de baja presión de entrada
8	Display para lecturas de presión de salida
9	Indicador de sistema IBER en uso
10	Indicador de sistema IBER en stand by

Item	Descripción
1	TUERCA PARA PIGTAIL
2	PIGTAIL 1/2"
3	TRANSDUCTOR 16 BAR
4	OPRESOR PARA CHECK DE v
5	RESORTE CHECK MANIFOLD
6	CHECK PARA BARRA
7	O RING
8	CUERPO CHECK PARA BARRA IBER DE 1/2"
9	VÁLVULA SOLENOIDE 24VDC
10	NIPLE DE 1/2 NPT A 1/2 NPT X 8CM
11	REDUCCIÓN BUSHING 3/4" A 1/2"
12	REGULADOR 200 BAR
13	CALAVERA CENTRAL
14	REDUCCIÓN BUSHING 1/2" EXT. 1/4" LARGA
15	TRANSDUCTOR 250 BAR
16	NIPLE DE LATÓN DE 30 CM DE 1/2"

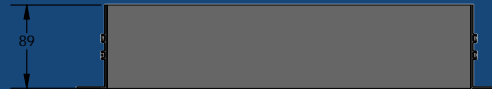
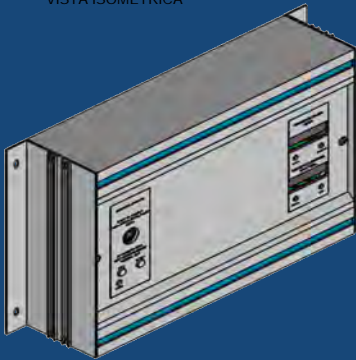


*Cumple con NFPA99 (Apartado 5.1.3.5.14, 5.1.9) para equipos cuyos componentes hayan sido ensamblados y montados desde la fábrica.

Si el equipo fue instalado con componentes no originales y/o con modificaciones y alteraciones ejecutadas por terceras partes, **GRUPO ARIGMED se deslinda de toda responsabilidad que pueda llegar a causar lesiones y daños a personas y propiedades, así mismo, las certificaciones y garantías de fábrica quedarán automáticamente anuladas.**



VISTA ISOMÉTRICA



LA INFORMACIÓN CONTENIDA EN ESTE DIBUJO ES PROPIEDAD EXCLUSIVA DE GRUPO ARIGMED S. DE R.L. DE C.V. CUALQUIER REPRODUCCIÓN PARCIAL O TOTAL SIN LA AUTORIZACIÓN POR ESCRITO DE GRUPO ARIGMED S. DE R.L. DE C.V. ESTÁ PROHIBIDA

USO ÚNICAMENTE INFORMATIVO

ESCALA: 1:4.5 HOJA: 1 DE 1

UNIDADES EN MILIMETROS (mm)

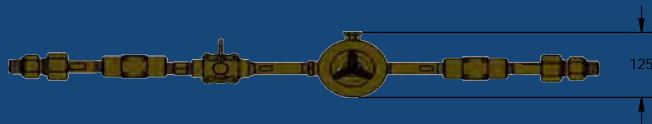
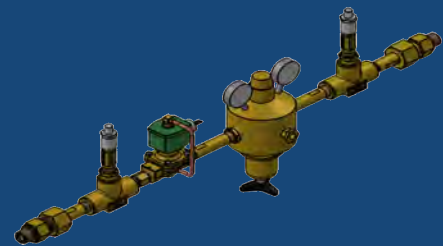
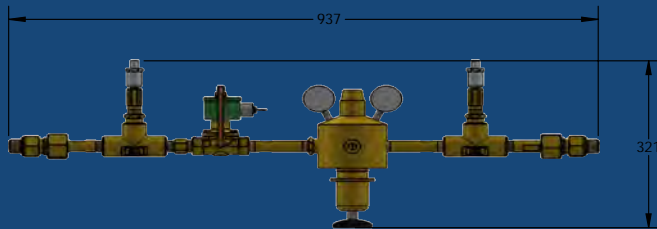
NOTA:

- 1- TODAS LAS DIMENSIONES SE ENCUENTRAN EN CENTÍMETROS
- 2- LAS DIMENSIONES PUEDEN CAMBIAR DE ACUERDO A LOS TANQUES DISPONIBLES EN EL MERCADO



grupo arigmed
S DE RL DE CV

VISTA ISOMÉTRICA



UNIDAD DE MEDIDA: mm

LA INFORMACIÓN CONTENIDA EN ESTE DIBUJO ES PROPIEDAD EXCLUSIVA DE GRUPO ARIGMED S. DE R.L. DE C.V. CUALQUIER REPRODUCCIÓN PARCIAL O TOTAL SIN LA AUTORIZACIÓN POR ESCRITO DE GRUPO ARIGMED S. DE R.L. DE C.V. ESTÁ PROHIBIDA

USO ÚNICAMENTE INFORMATIVO

ESCALA: 1:8 HOJA: 1 DE 1

UNIDADES EN MILIMETROS (mm)

NOTA:

- 1- TODAS LAS DIMENSIONES SE ENCUENTRAN EN CENTÍMETROS
- 2- LAS DIMENSIONES PUEDEN CAMBIAR DE ACUERDO A LOS TANQUES DISPONIBLES EN EL MERCADO



grupo arigmed
S DE RL DE CV

GARANTÍA

GRUPO ARIGMED S. de R.L. de C.V. garantiza sus equipos y productos libres de defectos en materiales y mano de obra por un período de 12 meses bajo condiciones NORMALES de operación e instalación ejecutada por personal "CERTIFICADO" en ASSE6010 (instalador de Sistemas de Gases Medicinales). Se recomienda consultar el manual de operación ya que este tipo de equipos requiere Mantenimiento PREVENTIVO.